

## SUCHE WOHNUNG

mit Garage oder Parkplatz

Terrasse nicht unbedingt erforderlich  
Auch Dachbodenausbau, wenn Lift ...

Wohnfläche: ca 80 – 100 m<sup>2</sup>  
in Hietzing, Hütteldorf  
(Nähe Colony Tennis Club)

Anfragen und Angebote bitte  
ausschließlich an

Herrn Ing. Christian Mayer  
Tel. (0676) 753 52 63  
cm@usp-academy.at

Stimmungsbilder:



Ghelengasse 10  
Ober-St. Veit  
1130 Wien



*Nach Bootsunfall  
möchte ich  
jetzt gerne eine  
Wohnung ohne  
Stiegensteigen :)*

*Besten Dank  
für Consideration!*



*Für liebe Nachbarn & Freunde first*



## ANGEBOT

Reihenhaus im  
französischen Landhaus-Stil  
Village Anlage, Ghelengasse 10  
Ober-St. Veit, 1130 Wien

**Absolut ruhige Grünlage.  
Sichere Wertanlage!**

**Wohnfläche gesamt: rund 180 m<sup>2</sup>  
(3 Etagen zu je 60 m<sup>2</sup>)**

## AUSSTATTUNG

- 1 Garagenabstellplatz (Tiefgarage)
- Fußbodenheizung in allen Räumen
- Gas-Zentralheizung
- Küche komplett eingerichtet mit Siemens/Liebherr-Geräten (Kühl-Gefrierschrank, E-Herd mit Ceranplatte, Dunstabzug, Geschirrspüler)
- Marmorböden

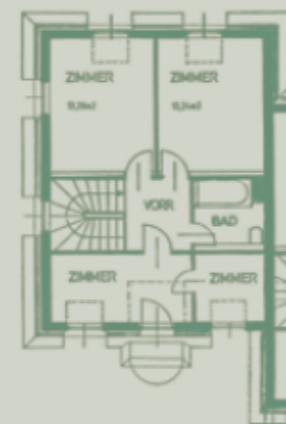


## LAGE

- Grünruhelage, südlich ausgerichtet
- Schulen und Kindergärten in der Nähe
- Öffentliche Verkehrsmittel direkt vor der Anlage



## RAUMAUFTeilUNG



### OBERGESCHOSS

- 3 Schlafzimmer
- Ankleideraum
- Bad mit Wanne & WC
- Balkon



### ERDGESCHOSS

- Eingangsbereich
- Bad mit Dusche & WC
- Küche
- Wohn-/Speisezimmer
- Terrasse/Garten



### SOUTERRAIN

- Hobbyraum/  
Gästezimmer
- Heizungskeller/  
Waschküche
- Lagerraum

## VERHANDLUNGSWERT

**850.000,00 EUR**

Anfragen und Angebote bitte an

**Herrn Ing. Christian Mayer**  
Tel. (0676) 753 52 63  
cm@usp-academy.at

